



SKILLANTIS

EMPOWER PEOPLE EMPOWER INDUSTRY



Competenze applicabili per l'industria manifatturiera
Sistemi di sviluppo delle competenze per aziende industriali



SKILLANTIS

EMPOWER PEOPLE EMPOWER INDUSTRY

SKILLANTIS E L'ECOSISTEMA SIDEIUS	3
VISIONE, VALORI E METODO	7
COMPETENZE PER L'INDUSTRIA MANIFATTURIERA	14
SOLUZIONI FORMATIVE	16
ACADEMY E SISTEMI DI SVILUPPO DELLE COMPETENZE	20
E-LEARNING E ARCHITETTURE DIGITALI	24
SPAZI, INNOVAZIONE E FORMAZIONE FINANZIATA	28



SKILLANTIS

COSTRUIAMO COMPETENZE APPLICABILI NEI PROCESSI REALI DELL'INDUSTRIA MANIFATTURIERA

SKILLANTIS è il knowledge hub di SIDEIUS dedicato allo sviluppo delle competenze tecniche, manageriali e digitali per l'industria manifatturiera.





SKILLANTIS SVILUPPA COMPETENZE PER GOVERNARE, INNOVARE E POTENZIARE L'INDUSTRIA MANIFATTURIERA

Trasformiamo il sapere industriale in competenze operative, progettando percorsi formativi, contenuti digitali, Academy aziendali e sistemi di apprendimento integrati nei processi. Non eroghiamo solo formazione: progettiamo sistemi di sviluppo delle competenze, in cui contenuti, percorsi e strumenti sono coordinati per generare applicazione concreta e continuità nel tempo.

Dal 2023 ad oggi abbiamo affiancato oltre **150** aziende manifatturiere, progettato più di **400** percorsi formativi e contribuito alla crescita professionale di **centinaia** di tecnici, specialisti e professionisti attivi in comparti industriali manifatturieri.

Siamo lo spin-off dell'academy di TEC Eurolab, attiva fin dal 1995 e operiamo all'interno dell'ecosistema SIDEIUS, che integra competenze scientifiche, analisi tecnica e innovazione industriale, consentendo di sviluppare percorsi direttamente connessi a processi, tecnologie e standard reali.





SIDEIUS

EMPOWERING EXCELLENCE

IL SISTEMA SIDEIUS

SKILLANTIS opera all'interno di SIDEIUS, un ecosistema integrato che nasce dall'evoluzione di TEC Eurolab e che combina competenze scientifiche, analisi tecnica, formazione, certificazione e innovazione industriale.

Questo contesto consente a SKILLANTIS di sviluppare percorsi formativi direttamente connessi a processi, tecnologie e standard reali, superando il modello tradizionale della formazione teorica.

In SIDEIUS, SKILLANTIS rappresenta il polo dedicato allo sviluppo delle competenze, contribuendo alla crescita delle persone e, con essa, delle organizzazioni.



TEC EUROLAB
WE MAKE YOU FEEL SURE



SKILLANTIS
EMPOWER PEOPLE EMPOWER INDUSTRY



VALOR
WE CERTIFY EXCELLENCE



KIREON
ENGINEERING BEYOND TESTING



BLUETENSOR
INLINE CONTROL & PROCESS AUTOMATION

VISIONE & MISSIONE

COMPETENZE APPLICABILI PER
L'INDUSTRIA MANIFATTURIERA

Le competenze tecniche evolvono rapidamente e, senza un sistema strutturato, rischiano di diventare obsolete o difficili da trasferire.

SKILLANTIS opera integrando formazione, coaching, contenuti digitali e architetture di apprendimento, con un unico obiettivo: rendere le competenze immediatamente utilizzabili nel contesto operativo.

LA VISIONE

Immaginiamo un futuro in cui l'impresa manifatturiera evolve in modo continuo, grazie alla cura per le persone, assicurandone l'evoluzione delle competenze in sincronia con le tecnologie, rendendo in tal modo superato il mismatch tra lavoro e innovazione.





LA MISSIONE

Rafforzare le persone trasferendo competenze prontamente disponibili nelle aziende manifatturiere per rafforzarne la competitività in un contesto di rapido cambiamento.

SKILLANTIS PROGETTA SISTEMI INTEGRATI PER LO SVILUPPO DELLE COMPETENZE



IL METODO SKILLANTIS

DALL'ANALISI DEI PROCESSI ALLO SVILUPPO DI COMPETENZE APPLICABILI

La formazione, per essere efficace, deve essere coerente con il contesto operativo in cui si inserisce. Per questo il metodo SKILLANTIS parte dall'analisi dei processi, dei ruoli e degli obiettivi aziendali, per tradurre i fabbisogni in percorsi formativi strutturati e orientati al risultato.

I PILASTRI DEL METODO

Il metodo SKILLANTIS segue una logica sequenziale: analisi › progettazione › erogazione › applicazione.

- **Analisi dei fabbisogni**
Lettura strutturata di ruoli, processi e competenze, per definire interventi coerenti con gli obiettivi aziendali.
- **Progettazione personalizzata**
Definizione di contenuti, modalità e intensità della formazione in funzione del contesto operativo.
- **Docenza qualificata**
Coinvolgimento di professionisti con esperienza diretta nei contesti produttivi.
- **Applicazione operativa**
Trasferimento di strumenti, metodi e pratiche immediatamente utilizzabili nel lavoro quotidiano.

Questo approccio consente di sviluppare competenze immediatamente applicabili e di accelerarne il trasferimento nei processi operativi.

I DOCENTI

La qualità di un percorso formativo è strettamente legata alla competenza di chi lo conduce.

SKILLANTIS seleziona docenti con esperienza operativa consolidata, in grado di trasferire conoscenze attraverso esempi reali e pratiche applicative.

I nostri docenti provengono da ruoli tecnici e manageriali nell'industria manifatturiera: ingegneri di processo, responsabili qualità, plant manager e specialisti di settore. Questa origine operativa è ciò che rende i percorsi SKILLANTIS immediatamente riconoscibili e applicabili da chi lavora in produzione ogni giorno.



Scopri la nostra
OFFERTA FORMATIVA



Un intervento formativo è efficace quando produce cambiamenti osservabili nei comportamenti e nei processi.



I VALORI

FARE BENE, STARE BENE, FARE IL BENE

I valori di SKILLANTIS non sono dichiarazioni di principio: sono criteri operativi che guidano ogni scelta progettuale. Per il cliente, si traducono in percorsi coerenti con i processi reali, in docenti che parlano la stessa lingua dell'industria, e in risultati che si misurano sul campo.

SKILLANTIS TRADUCE I VALORI SIDEIUS IN SISTEMI DI APPRENDIMENTO CHE SVILUPPANO COMPETENZE, CONTINUITÀ E COMPETITIVITÀ.

FARE BENE

Competenze reali,
applicabili e misurabili

Progettiamo percorsi formativi basati su esperienza operativa, casi reali e trasferimento concreto delle competenze nei processi di lavoro.

STARE BENE

**Apprendimento come
crescita e relazione**

Creiamo contesti formativi collaborativi e coinvolgenti, in cui le persone possano apprendere, confrontarsi e sviluppare il proprio potenziale.

FARE IL BENE

**Formazione come
leva di sviluppo**

Promuoviamo competenze che generano valore duraturo per persone, organizzazioni e contesti industriali.

LE COMPETENZE PER L'INDUSTRIA MANIFATTURIERA

L'offerta formativa SKILLANTIS è organizzata in otto aree di competenza, articolate in tre cluster che coprono in modo integrato le principali funzioni e i processi dell'industria manifatturiera.

Le aree non rappresentano un catalogo, ma un sistema: ciascun ambito contribuisce allo sviluppo di competenze applicabili lungo l'intera catena del valore.

TECNOLOGIE & MATERIALI

1. Tecnologie dei Materiali

Approfondiamo la conoscenza dei materiali e dei loro comportamenti per migliorarne performance e affidabilità.

- Metalli e Trattamenti
- Polimeri e Compositi
- Tecniche Analitiche

2. Tecnologie Produttive

Trasferiamo competenze tecniche per progettare e realizzare prodotti con elevati standard qualitativi.

- Saldatura e Joining
- Scuola di Saldatura
- Manifattura Additiva
- Manifattura Tradizionale

3. Tecnologie Abilitanti

Abilitiamo l'adozione e l'integrazione delle tecnologie digitali nei processi industriali.

- Cybersecurity e Dexterity
- Intelligenza Artificiale
- Automazione e OT
- Elettronica e IPC

OPERATION & QUALITY

4. Produttività e Workflows

Ottimizziamo l'efficienza operativa attraverso metodologie e strumenti di gestione dei processi.

- Project Management
- Lean, 6 Sigma, TPS e WCM
- Tempi, Metodi e Costi

5. Assicurazione Qualità

Garantiamo standard elevati di qualità, sicurezza e conformità nei processi produttivi.

- Total Quality Management
- Sistemi Qualità e Standards
- Quality Inspection e Audit
- Sicurezza e Ambiente (HSE)

6. Controllo Qualità

Sviluppiamo competenze per verificare, misurare e assicurare la conformità dei prodotti.

- Controlli Non Distruttivi
- Metrologia e Disegno Tecnico
- Difettologie e Failure Tipiche

GOVERNANCE & BUSINESS

7. Gestione Strategica

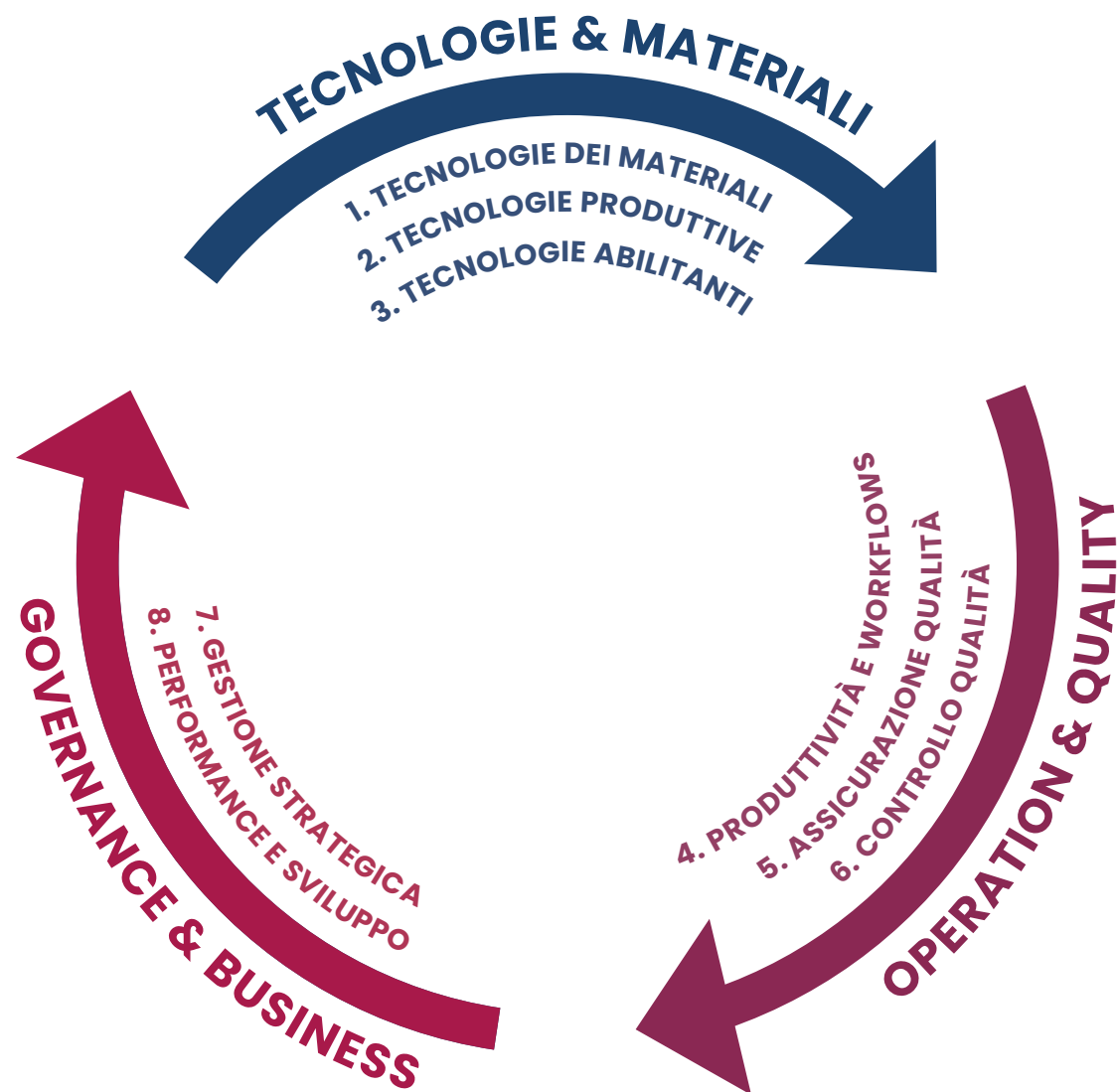
Sviluppiamo le capacità per guidare l'impresa e orientarla in contesti complessi e in evoluzione.

- Change Management
- Amm., Finanza e Controllo
- Governance e Sostenibilità

8. Performance e Sviluppo

Supportiamo la crescita e il posizionamento competitivo delle aziende nei mercati di riferimento.

- Management per l'Industria
- Team Empowerment e Valori
- Supply Chain e Negoziazione
- Marketing e Comunicazione



L'integrazione tra queste aree consente di sviluppare competenze trasversali e specialistiche, coerenti con i processi e le esigenze dell'industria manifatturiera.

MODALITÀ FORMATIVE

UN UNICO OBIETTIVO: SVILUPPARE COMPETENZE APPLICABILI

Le modalità di erogazione vengono definite in funzione degli obiettivi formativi, del contesto operativo e delle caratteristiche dei partecipanti.

Ogni intervento è progettato per garantire coerenza con i processi aziendali e facilitare il trasferimento delle competenze.

Le modalità possono essere utilizzate singolarmente o combinate tra loro, in funzione degli obiettivi e del livello di applicazione richiesto.



MODALITÀ STANDARD

INTERAZIENDALE

Percorsi a calendario aperti a professionisti e aziende, orientati allo sviluppo di competenze trasversali e specialistiche, anche attraverso il confronto tra contesti diversi.

MONOAZIENDALE

Interventi dedicati a una singola organizzazione, costruiti in coerenza con processi, strumenti e obiettivi specifici del team.

CUSTOM SU MISURA

Percorsi progettati a partire dall'analisi dei fabbisogni, con definizione condivisa di contenuti, modalità e durata.



MODALITÀ FORMATIVE

MODALITÀ EVOLUTE

CORSI ASINCRONI

Contenuti digitali fruibili in autonomia, utilizzati per onboarding, aggiornamento continuo e strutturazione di percorsi di sviluppo.

COACHING TECNICO

Affiancamento operativo, individuale o in reparto, finalizzato all'applicazione concreta di procedure, metodi e strumenti.

SUPPORTO ALLE ACADEMY AZIENDALI

Interventi di progettazione e sviluppo della formazione interna, che possono includere contenuti, modelli organizzativi, strumenti e gestione dei percorsi.

EVENTI, WORKSHOP E TEAM BUILDING

Iniziative formative strutturate, progettate per favorire apprendimento, confronto e allineamento su temi tecnici o organizzativi.

COME SCEGLIERE LA MODALITÀ FORMATIVA

ESIGENZA

Diffondere conoscenze

Allineare processi

Trasferire operatività

Strutturare sistemi formativi

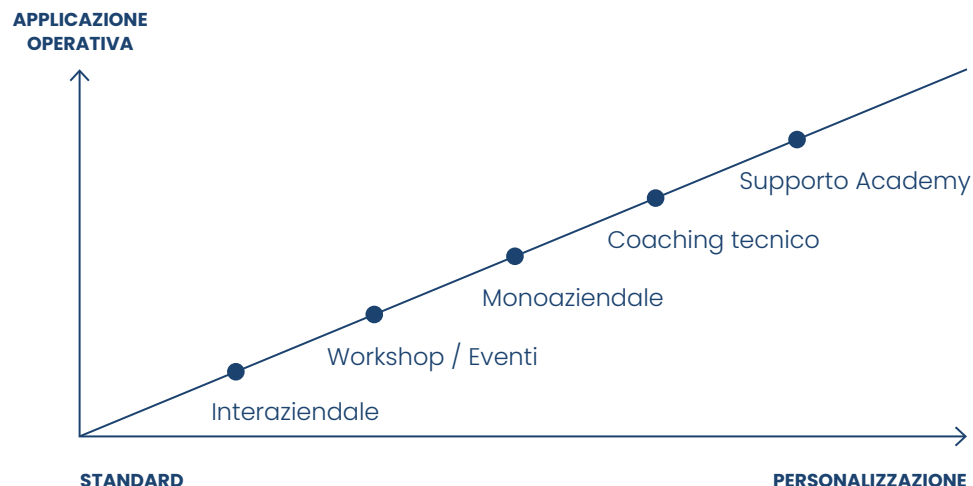
SOLUZIONE

Interaziendale / Asincrono

Monoaziendale

Coaching tecnico

Supporto Academy



La scelta della modalità dipende dal livello di personalizzazione e dal grado di applicazione operativa richiesto.



SKILLANTIS
EMPOWER PEOPLE. EMPOWER INDUSTRY.

15:30
Phonema

Segreteria Skillantis
Fatti è giorno
Empowerment Domestici



SISTEMI DI SVILUPPO DELLE COMPETENZE

SKILLANTIS progetta e sviluppa sistemi integrati per la gestione delle competenze, combinando Academy aziendali, contenuti digitali e architetture di apprendimento. Le diverse componenti operano in modo coordinato, in funzione degli obiettivi aziendali e del livello di maturità organizzativa.

ACADEMY AZIENDALI E SISTEMI FORMATIVI INTERNI

SVILUPPO E GESTIONE DELLA FORMAZIONE INTERNA

In molte organizzazioni la formazione è presente, ma non sempre strutturata come sistema.

Un'Academy aziendale consente di rendere la formazione parte integrante dei processi, supportando lo sviluppo delle competenze e la continuità operativa.

SKILLANTIS affianca le aziende nella progettazione, evoluzione e gestione delle Academy interne, con modalità di intervento adattabili alla struttura organizzativa.

FINALITÀ

Una Academy aziendale strutturata consente di:

- sviluppare e valorizzare le competenze interne
- ridurre errori operativi e dipendenze esterne
- migliorare la qualità e la continuità dei processi
- consolidare know-how critico e competenze distintive





SISTEMI DI SVILUPPO DELLE COMPETENZE

AMBITI DI INTERVENTO DI SKILLANTIS

- **Analisi delle competenze e dei ruoli**
Mappatura di skill, responsabilità e fabbisogni formativi in relazione ai processi aziendali.
- **Architettura formativa**
Definizione di modelli, percorsi, livelli, criteri di valutazione e logiche di governance.
- **Progettazione dei contenuti**
Sviluppo di programmi tecnici, manageriali e di processo, coerenti con le esigenze operative.
- **Erogazione e gestione**
Attivazione dei percorsi attraverso docenza specializzata, formazione blended, coaching e workshop.
- **Strumenti e continuità**
Supporto nella definizione di matrici delle competenze, piani formativi e sistemi di monitoraggio.

MODELLI DI GESTIONE

L'Academy può essere sviluppata secondo diversi livelli di coinvolgimento:

- **Gestione interna:** SKILLANTIS supporta la progettazione e l'avvio, con autonomia operativa dell'azienda
- **Gestione in partnership:** attività condivise tra azienda e SKILLANTIS
- **Esternalizzazione:** gestione completa dell'Academy da parte di SKILLANTIS

Un sistema integrato nei processi

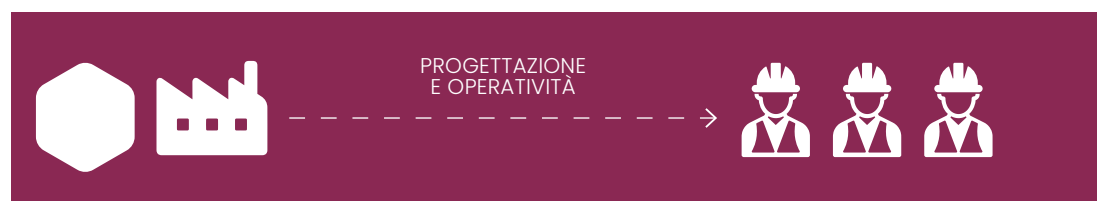
L'Academy è efficace quando è coerente con i processi aziendali e supporta in modo continuativo lo sviluppo delle competenze.

L'Academy rappresenta il più alto livello organizzativo del sistema formativo aziendale.

GESTIONE INTERNA



GESTIONE IN PARTNERSHIP



ESTERNALIZZAZIONE



E-LEARNING E CONTENUTI DIGITALI

SVILUPPO E STRUTTURAZIONE DEL KNOW-HOW AZIENDALE

I contenuti e i percorsi digitali rappresentano una componente abilitante per lo sviluppo e la scalabilità dei sistemi formativi.

Le attività si articolano su due livelli complementari: contenuti formativi e percorsi di apprendimento.

Contenuti formativi

I contenuti rappresentano gli asset di conoscenza dell'azienda: materiali strutturati che rendono esplicite competenze, procedure e pratiche operative.

Ambiti di sviluppo

- Video formativi e tutorial tecnici
- Moduli e-learning e microlearning
- Slide e materiali di supporto
- Formalizzazione di procedure e standard operativi
- Raccolta del know-how attraverso il coinvolgimento di SME e figure esperte

I contenuti sono progettati per essere chiari, modulari e riutilizzabili, e possono alimentare nel tempo la knowledge base aziendale.

Percorsi di apprendimento

I percorsi definiscono come i contenuti vengono organizzati e fruiti, in funzione degli obiettivi formativi e dei destinatari.

Elementi di progettazione

- Sequenza e progressione dei moduli
- Differenziazione per ruolo, livello ed esperienza
- Integrazione con momenti sincroni (aula, coaching, workshop)
- Definizione di logiche di verifica e consolidamento

I percorsi consentono di passare dalla disponibilità dei contenuti allo sviluppo strutturato delle competenze.





E-LEARNING E CONTENUTI DIGITALI

Approccio

Lo sviluppo di contenuti e percorsi si basa su alcuni principi operativi:

- **Aderenza al contesto**
Coerenza con processi, strumenti e linguaggio aziendale
- **Strutturazione del sapere**
Organizzazione progressiva e coerente delle competenze
- **Trasferibilità**
Contenuti e percorsi progettati per l'utilizzo operativo
- **Continuità**
Possibilità di aggiornamento e integrazione nel tempo

Un sistema di conoscenza organizzato

La combinazione di contenuti e percorsi consente di trasformare il know-how aziendale in un sistema strutturato, a supporto di accoglienza e integrazione dei collaboratori, aggiornamento e sviluppo continuo.

LMS E ARCHITETTURE DI APPRENDIMENTO

PROGETTAZIONE E GESTIONE DEI SISTEMI DI FORMAZIONE DIGITALE

Un Learning Management System (LMS) consente di organizzare, distribuire e monitorare le attività formative, rendendo il patrimonio di competenze accessibile e governabile nel tempo.

SKILLANTIS supporta le aziende nella progettazione e implementazione di architetture di apprendimento digitali, integrate con i processi e coerenti con i modelli organizzativi.

Un sistema formativo integrato

L'LMS non è solo una piattaforma tecnologica, ma uno strumento di organizzazione del sapere.

Se progettato in modo coerente, consente di trasformare contenuti e percorsi in un sistema strutturato, a supporto dello sviluppo continuo delle competenze.

L'LMS rappresenta l'infrastruttura che abilita e connette contenuti, percorsi e Academy aziendali.



AMBITI DI INTERVENTO

- Progettazione dell'architettura formativa digitale
- Selezione o sviluppo della piattaforma LMS
- Configurazione, personalizzazione e gestione degli utenti
- Strutturazione di contenuti, percorsi e matrici delle competenze
- Integrazione con sistemi aziendali (HR, ERP, knowledge base)
- Supporto operativo e manutenzione evolutiva

Approccio

Lo sviluppo del sistema LMS viene definito a partire da alcuni elementi chiave:

- **Struttura organizzativa**
Ruoli, responsabilità e modelli di sviluppo delle competenze
- **Processi aziendali**
Integrazione con flussi di lavoro, procedure e sistemi esistenti
- **Contenuti e percorsi**
Coerenza tra asset formativi e logiche di fruizione
- **Governance**
Definizione di criteri di gestione, aggiornamento e monitoraggio

SPAZI PER FORMAZIONE ED EVENTI

Un contesto funzionale all'apprendimento

Gli spazi, le tecnologie e l'organizzazione sono pensati per supportare attività formative e momenti di confronto in modo coerente con gli obiettivi dell'intervento.

AULE HYBRID

Ambienti integrati per la formazione in presenza e a distanza

Le aule SKILLANTIS sono progettate per consentire la partecipazione in presenza e da remoto, mantenendo continuità didattica e interazione tra docenti e partecipanti. La configurazione degli spazi e le dotazioni tecnologiche supportano attività formative, workshop ed esercitazioni tecniche in modo fluido e coerente con gli obiettivi didattici.

Caratteristiche

- Partecipazione in modalità integrata (presenza e online)
- Sistemi audio-video e strumenti digitali per l'interazione
- Configurazioni flessibili per attività formative e workshop

UTILIZZO DEGLI SPAZI

SKILLANTIS mette a disposizione spazi e infrastrutture per attività formative, incontri aziendali ed eventi professionali.

Le aule sono configurabili in funzione delle esigenze e supportano sia attività tecniche sia momenti di confronto e allineamento.

- **Eventi e workshop**

Supporto alla realizzazione di eventi formativi e tecnici, con gestione operativa e infrastrutture dedicate.

- **Ambienti di broadcasting**

SKILLANTIS supporta la progettazione di ambienti per la produzione e l'erogazione di contenuti formativi e eventi digitali, in funzione delle esigenze di comunicazione e formazione.



VISIONE DI SVILUPPO

L'evoluzione della formazione aziendale passa dalla capacità di integrare contenuti, percorsi, competenze e dati in un unico sistema.

Stiamo integrando analytics sulle competenze, percorsi adattativi basati su AI e strumenti di knowledge management per rendere ogni Academy aziendale un sistema vivo, misurabile e scalabile nel tempo.

Questa visione si integra con l'approccio SKILLANTIS alla progettazione di Academy aziendali, contenuti e architetture di apprendimento.

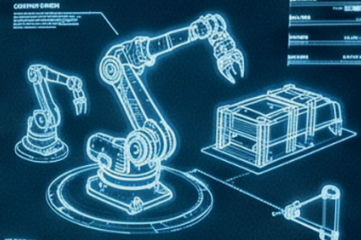
FORMAZIONE FINANZIATA

SKILLANTIS supporta anche l'accesso alla formazione finanziata. I corsi Skillantis possono essere finanziati tramite fondi interprofessionali, con un supporto dedicato nella progettazione e gestione dei piani formativi, per semplificare l'accesso alla formazione e ottimizzare gli investimenti aziendali.



FUTURISTIC AUTOMATION SYSTEMS

NEXT-GEN LOGISTICS





Sistemi di sviluppo delle competenze
per l'industria manifatturiera

Contatti

Skillantis SRL Società Benefit
Via Grieco 91/1
41011 Campogalliano (MO) – Italia

Email: info@skillantis.com
Telefono: +39 059 8635039

P.IVA e CF: 04109570368